

El número 1 en carretillas
elevadoras usadas.

INFORMACIÓN DE VENTA

HYSTER J2.00XMT

Tipo de propulsión	Eléctrico
Tipo	Carretilla contrapesada de 4 ruedas
Capacidad de carga (kg)	2000
Altura de elevación (mm)	4800
Año de fabricación	2006
Calidad	
Precio	10.500 € Los precios no incluyen IVA.

CONTACTAR AL DISTRIBUIDOR



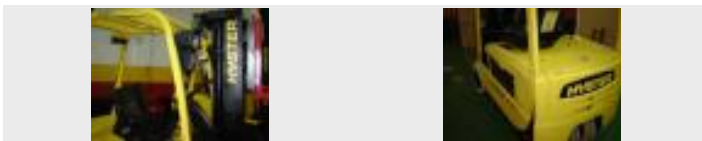
Centro Logístico Alfaland (C.L.A.)
Encina 8, Pol. Ind. Malpica-Alfinden
50171 La Puebla de Alfinden, Zaragoza
www.alfaland.es

Daniel Moreno

+34 976 18 93 72
+34 607765110
+34 976 47 21 84
dmoreno@alfaland.es



Foto original



OTROS DATOS TÉCNICOS

Núm. de producto del distribuidor	LU-02		
Núm. de producto Supralift	3415940E		
Tipo de mástil	Triple	Antideflagrante	No
Longitud de horquillas (mm)	1100	Cabina	No
Mando de corriente trifásica	No	Implementos	Desplazador lateral
Neumáticos	RUEDAS BLANCAS		
Accesorios	MINI PALANCAS.		